

Plan de Prévention des Risques Naturels - Commune de Aydius

CARTE DES ENJEUX

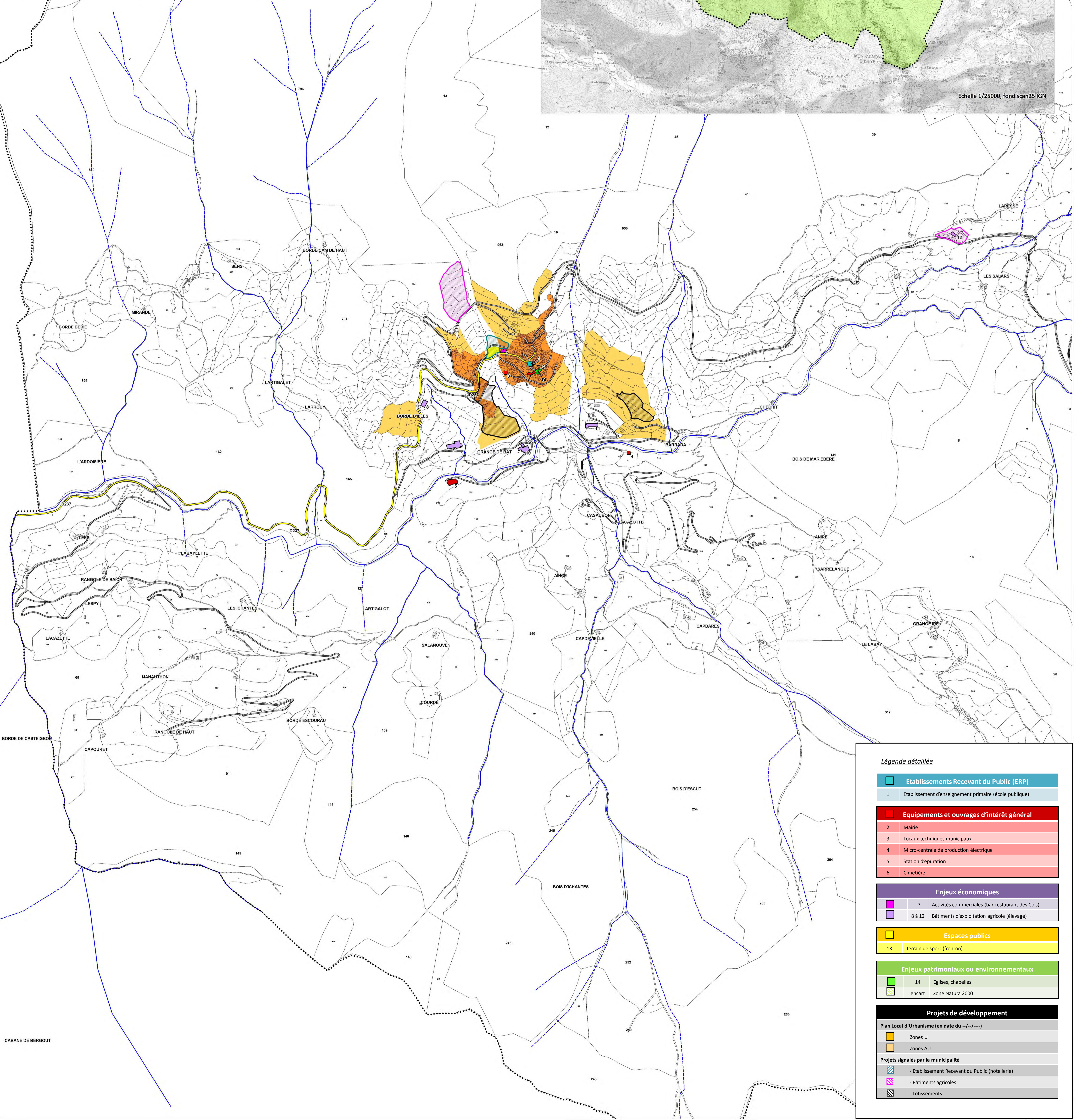
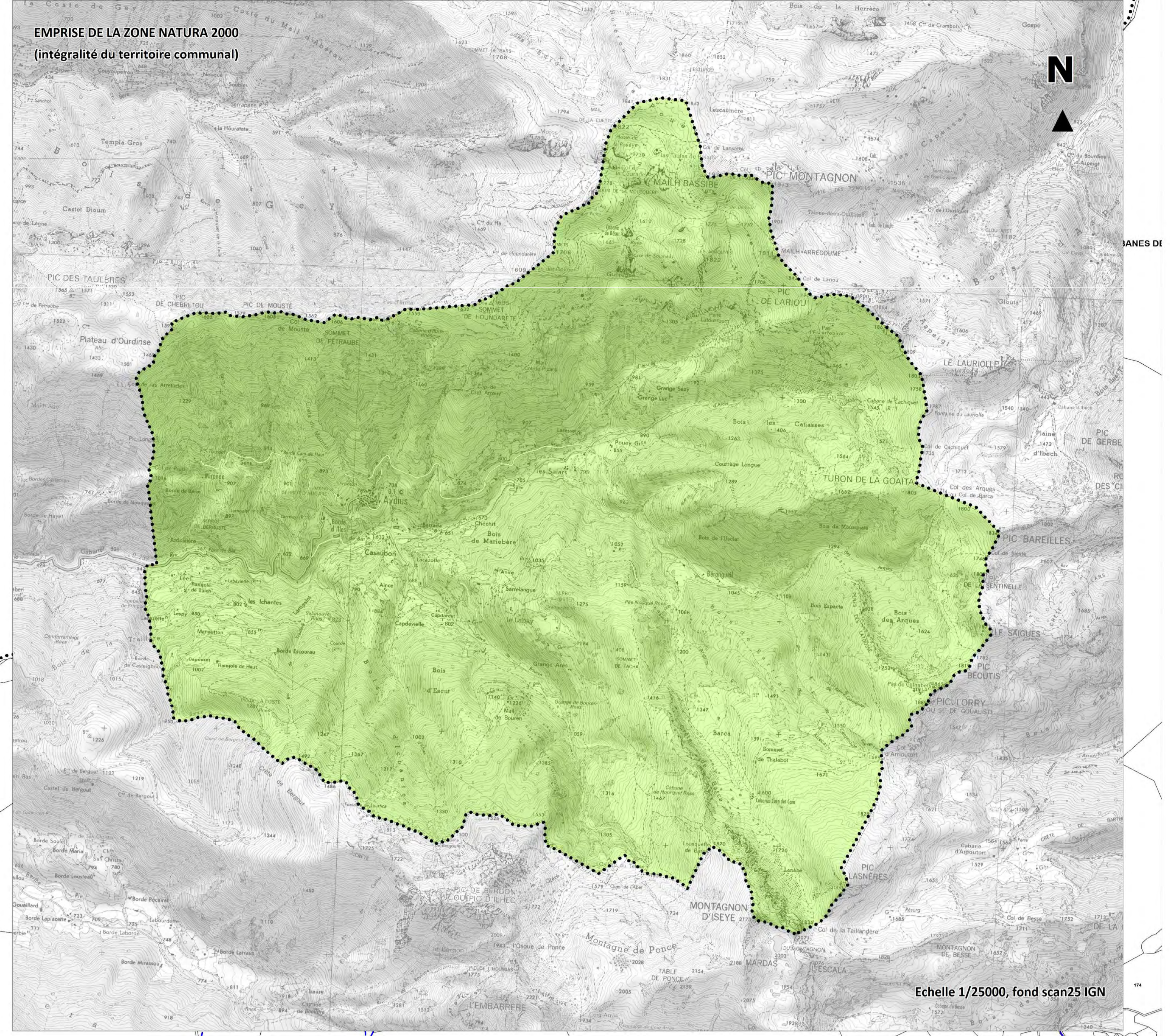
Légende :

- Etablissement Recevant du Public**
 - Etablissements scolaires, salle polyvalente, etc.
 - Gîte
- Espace public**
 - Fronton
- Equipement et ouvrage d'intérêt général**
 - Mairie
 - Micro-centrale électrique, station d'épuration, réservoirs EP, locaux techniques, cimetière
- Enjeu environnemental ou patrimonial**
 - Zone Natura 2000
 - Eglise, chapelle
- Enjeu économique**
 - Bâtiment d'exploitation agricole
 - Bâtiment commercial
- Infrastructure de transport de personnes ou de marchandises**
 - Route départementale
 - Route communale
- Zones d'urbanisation du Plan Local d'Urbanisme**
 - Zone "U"
 - Zone "AU"
- Limite communale
- Réseau hydrographique

Edition 04/06/2015
 v.2
 Dossier n° 2503.14

Pilotage: DDTM 64
 Assistance technique: RTM 64
 Réalisation: Alpes-Geo-Conseil

Echelle
 1 / 5 000



Légende détaillée

	Etablissements Recevant du Public (ERP)
1	Etablissement d'enseignement primaire (école publique)
	Equipements et ouvrages d'intérêt général
2	Mairie
3	Locaux techniques municipaux
4	Micro-centrale de production électrique
5	Station d'épuration
6	Cimetière
	Enjeux économiques
7	Activités commerciales (bar-restaurant des Cols)
8 à 12	Bâtiments d'exploitation agricole (élevage)
	Espaces publics
13	Terrain de sport (fronton)
	Enjeux patrimoniaux ou environnementaux
14	Eglises, chapelles
	encart Zone Natura 2000
	Projets de développement
Plan Local d'Urbanisme (en date du -/-/--)	
	Zones U
	Zones AU
Projets signalés par la municipalité	
	Etablissement Recevant du Public (hôtellerie)
	Bâtiments agricoles
	Lotissements